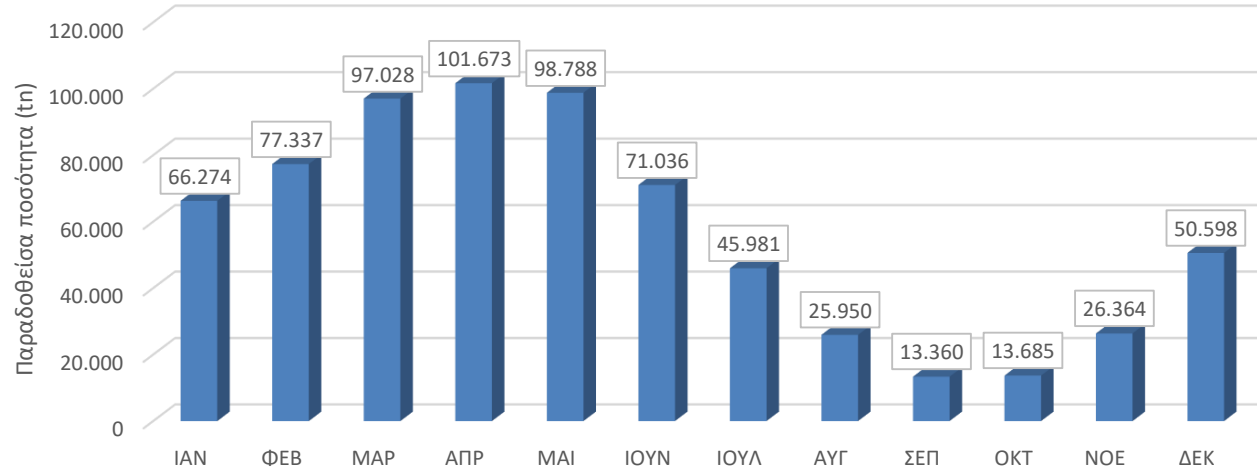
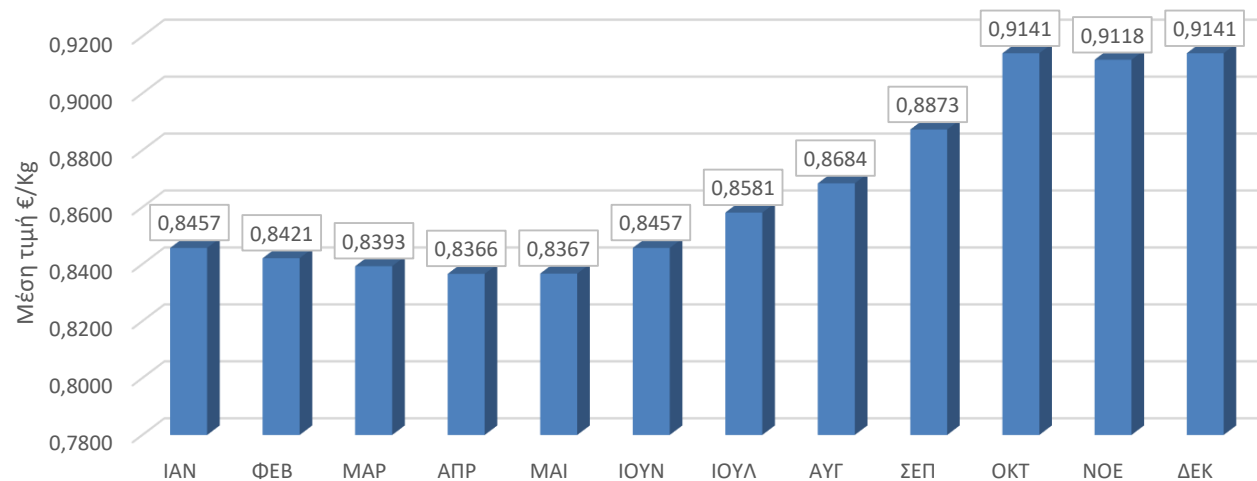


ΠΡΟΒΕΙΟ - ΠΑΡΑΔΟΘΕΙΣΑ ΠΟΣΟΤΗΤΑ



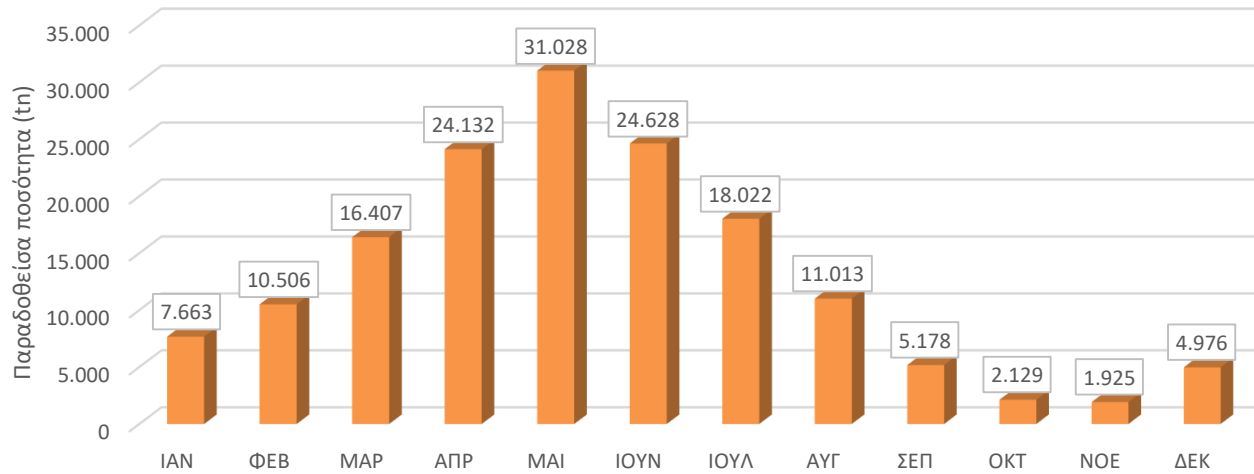
| Μήνας | Ποσότητα (tn) | | | |
|-------|----------------|----------------|----------------|-----------|
| | 2019 | 2020 | | |
| | | Σύνολο | Συμβατικό | Βιολογικό |
| Ιαν | 59.902 | 66.274 | 66.274 | |
| Φεβ | 67.323 | 77.337 | 77.337 | |
| Μαρ | 92.199 | 97.028 | 97.028 | |
| Απρ | 97.211 | 101.673 | 101.673 | |
| Μαι | 98.705 | 98.788 | 98.788 | |
| Ιουν | 69.269 | 71.036 | 71.036 | |
| Ιουλ | 43.341 | 45.981 | 45.981 | |
| Αυγ | 24.146 | 25.950 | 25.950 | |
| Σεπ | 11.880 | 13.360 | 13.339 | 21 |
| Οκτ | 11.856 | 13.685 | 13.669 | 15 |
| Νοε | 23.285 | 26.364 | 26.360 | 4 |
| Δεκ | 45.325 | 50.598 | 50.583 | 14 |
| | 644.442 | 688.075 | 688.019 | 55 |

ΠΡΟΒΕΙΟ - ΜΕΣΗ ΤΙΜΗ



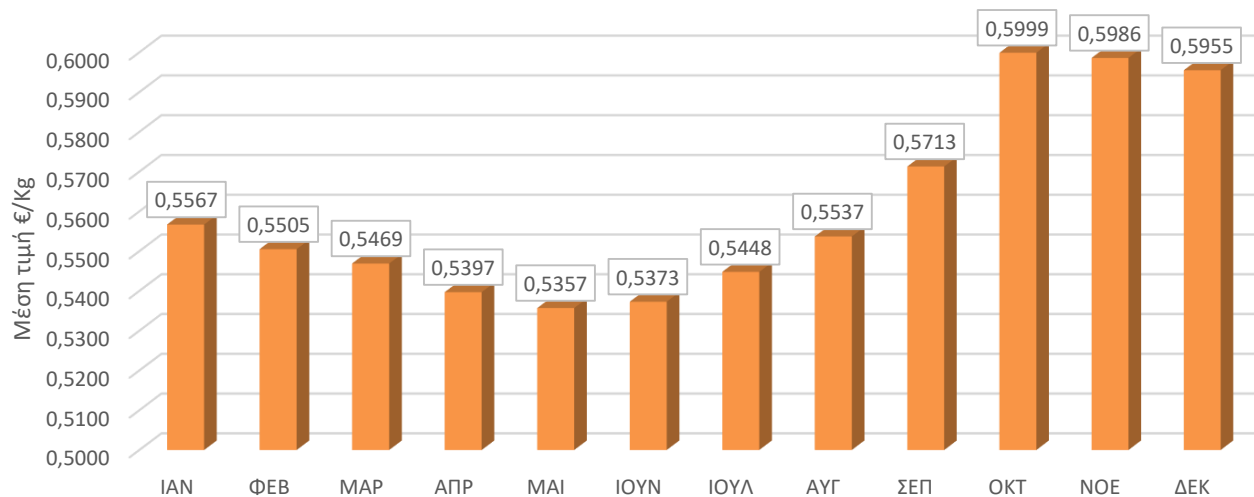
| Μήνας | Μέση τιμή € | | | Τυπική Απόκλιση 2020 (+/-) | |
|-------|-------------|--------|-----------|----------------------------|--------|
| | 2019 | 2020 | | | |
| | | Σύνολο | Συμβατικό | Βιολογικό | |
| Ιαν | 0,8015 | 0,8457 | 0,8457 | | 0,0700 |
| Φεβ | 0,7950 | 0,8421 | 0,8421 | | 0,0693 |
| Μαρ | 0,7901 | 0,8393 | 0,8393 | | 0,0692 |
| Απρ | 0,7873 | 0,8366 | 0,8366 | | 0,0714 |
| Μαι | 0,7862 | 0,8367 | 0,8367 | | 0,0746 |
| Ιουν | 0,7990 | 0,8457 | 0,8457 | | 0,0796 |
| Ιουλ | 0,7994 | 0,8581 | 0,8581 | | 0,0869 |
| Αυγ | 0,8115 | 0,8684 | 0,8684 | | 0,0890 |
| Σεπ | 0,8278 | 0,8873 | 0,8869 | 1,1200 | 0,1102 |
| Οκτ | 0,8394 | 0,9141 | 0,9139 | 1,0396 | 0,0943 |
| Νοε | 0,8405 | 0,9118 | 0,9118 | 1,0875 | 0,0895 |
| Δεκ | 0,8486 | 0,9141 | 0,9141 | 1,1189 | 0,0818 |

ΓΙΔΙΝΟ - ΠΑΡΑΔΟΘΕΙΣΑ ΠΟΣΟΤΗΤΑ



| Μήνας | Ποσότητα (tn) | | | |
|-------|----------------|----------------|----------------|-----------|
| | 2019 | 2020 | | |
| | | Σύνολο | Συμβατικό | Βιολογικό |
| Ιαν | 6.568 | 7.663 | 7.663 | |
| Φεβ | 8.839 | 10.506 | 10.506 | |
| Μαρ | 14.993 | 16.407 | 16.407 | |
| Απρ | 21.060 | 24.132 | 24.132 | |
| Μαι | 30.020 | 31.028 | 31.028 | |
| Ιουν | 23.768 | 24.628 | 24.628 | |
| Ιουλ | 16.767 | 18.022 | 18.022 | |
| Αυγ | 10.036 | 11.013 | 11.013 | |
| Σεπ | 4.259 | 5.178 | 5.178 | 0 |
| Οκτ | 1.780 | 2.129 | 2.126 | 3 |
| Νοε | 1.652 | 1.925 | 1.925 | 0 |
| Δεκ | 4.281 | 4.976 | 4.976 | 0 |
| | 144.021 | 157.608 | 157.605 | 3 |

ΓΙΔΙΝΟ - ΜΕΣΗ ΤΙΜΗ



| Μήνας | Μέση τιμή € | | | Τυπική Απόκλιση 2020 (+/-) |
|-------|-------------|--------|-----------|----------------------------|
| | 2019 | 2020 | | |
| | | Σύνολο | Συμβατικό | |
| Ιαν | 0,5204 | 0,5567 | 0,5567 | 0,0734 |
| Φεβ | 0,5164 | 0,5505 | 0,5505 | 0,0699 |
| Μαρ | 0,5101 | 0,5469 | 0,5469 | 0,0693 |
| Απρ | 0,5061 | 0,5397 | 0,5397 | 0,0670 |
| Μαι | 0,5005 | 0,5357 | 0,5357 | 0,0674 |
| Ιουν | 0,5012 | 0,5373 | 0,5373 | 0,0693 |
| Ιουλ | 0,5083 | 0,5448 | 0,5448 | 0,0687 |
| Αυγ | 0,5170 | 0,5537 | 0,5537 | 0,0724 |
| Σεπ | 0,5395 | 0,5713 | 0,5713 | 0,0000 |
| Οκτ | 0,5776 | 0,5999 | 0,6001 | 0,4000 |
| Νοε | 0,5807 | 0,5986 | 0,5986 | 0,0000 |
| Δεκ | 0,5714 | 0,5955 | 0,5955 | 0,0000 |